



all solutions in one partner®

SCHEDA TECNICA - CODICE NAP01001



ALZALASTRE TELESCOPICO A CREMAGLIERA CON RUOTE SMONTABILI HERCULES™ - AKIFIX®

Sollevatore di pannelli in cartongesso. Funzionamento meccanico a elevazione manuale. Semplice, agile e facile da usare, ideale per sollevare e posare lastre in cartongesso su controsoffitti piani ed inclinati. Si allunga, si inclina, si monta e si smonta rapidamente. Montato passa attraverso tutte le porte standard, smontato sta comodamente nel portabagagli dell'auto. Può essere caricato e azionato da una sola persona.

MATERIALI

Acciaio zincato.

INFORMAZIONI PRODOTTO

CODICE	CONFEZIONE - PZ.
NAP01001	1

SPECIFICHE

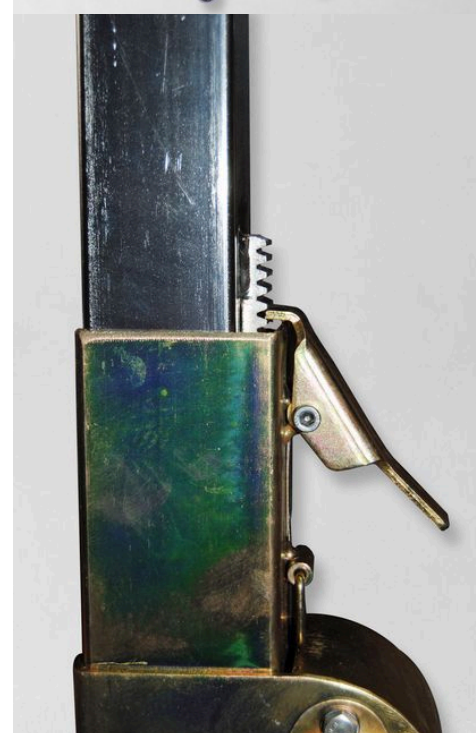
Il piano di appoggio per la lastra in cartongesso è dotato di perni ferma-lastra posti sui quattro angoli. Questi perni, essendo retrattili, consentono un accostamento "a filo perfetto" e "meccanico" della lastra a soffitto, evitando così che debba essere sospinta e bloccata a mano prima di essere fissata con le viti.

DATI TECNICI

PROPRIETÀ	U.d.M.	VALORE
DIMENSIONI	[cm]	110 x 76 - H = 153
PESO UTENSILE	[Kg]	33
ALTEZZA OPERATIVA MAX. A SOFFITTO (ORIZZONTALE)	[cm]	400
ALTEZZA OPERATIVA MAX. A PARETE (VERTICALE)	[cm]	450
CARICO MAX. APPLICABILE	[Kg]	50
N° MAX. LASTRE CARTONGESSO POSIZIONABILI	-	1
DIMENSIONI RUOTE	[cm]	∅ 20 x 5
INCLINAZIONE MASSIMA DEL PIANO DALL'ORIZZONTALE (inclinabile solo da un verso)	[°]	75

AVVERTENZE

Non ingrassare con alcun prodotto l'albero per evitare l'inefficienza dell'azione frenante.



TELESCOPIC RACK LIFT WITH REMOVABLE WHEELS HERCULES™ - AKIFIX®

Plasterboard lifter. Mechanical operation with manual elevation. Simple, agile and easy to use, ideal for lifting and laying plasterboard panels on flat and sloping ceilings. Extends, tilts, assembles and disassembles quickly. Assembled it passes through all standard doors, disassembled it fits comfortably in the boot of a car. It can be loaded and operated by one person.

MATERIALS

Galvanised steel.

PRODUCT INFORMATION

CODE	BOX - PCS
NAP01001	1

SPECIFICATIONS

The plasterboard shelf is fitted with slab-holding pins located in the four corners. These pins, being retractable, allow a 'flush' and 'mechanical' approach of the slab to the ceiling, thus preventing it from having to be pushed and clamped by hand before being fixed with screws.

TECHNICAL DATA

PROPERTIES	U.o.M.	VALUE
DIMENSIONS	[cm]	110 x 76 - H = 153
USEFUL WEIGHT	[Kg]	33
MAX. OPERATING HEIGHT ON CEILING (HORIZONTAL)	[cm]	400
MAX. OPERATING HEIGHT ON WALL (VERTICAL)	[cm]	450
MAX. APPLICABLE LOAD	[Kg]	50
MAX. NO. OF POSITIONABLE DRYWALL PANELS	-	1
WHEEL SIZES	[cm]	∅ 20 x 5
MAXIMUM PLAN INCLINATION FROM HORIZONTAL (can only be tilted from one direction)	[°]	75

WARNINGS

Do not grease the shaft with any product to avoid inefficient braking action.

